



mediven® cotton  
– natürlich gut versorgt.

*Fühl den Unterschied.  
Mach einen Unterschied.*

medi. ich fühl mich besser.





*Fühl den Unterschied.*

## mediven® cotton – fühlen Sie den Unterschied

**Optimale Faser-Kombination – jederzeit ein natürliches und angenehmes Hautgefühl.**

mediven cotton ist der erste medizinische Kompressionsstrumpf mit Bio-Baumwolle von medi. Die Bio-Faser ist spürbar weich und liegt direkt auf der Haut – für einen hohen Tragekomfort und leichteres Anziehen. Die Kombination mit Funktionsfasern sorgt für einen temperaturregulierenden Effekt – kühlend bei hohen Temperaturen und isolierend warm bei kalter Witterung.

Die Naturfaser Baumwolle gilt als besonders sanft und ist damit für sensible und allergische Haut geeignet. Dies wurde für mediven cotton dermatologisch von Dermatest® geprüft und zweimal mit der Bestnote "sehr gut" bewertet.



## Fühlen Sie den Unterschied

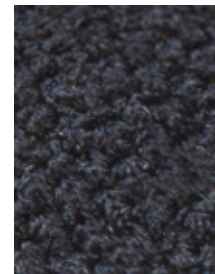
Weiche Bio-Baumwolle mit thermoregulierendem Effekt – besonders geeignet bei sensibler und allergischer Haut



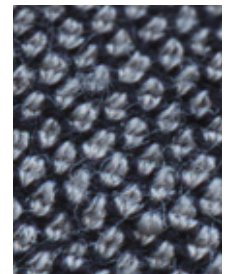
### Mehr Baumwolle

**Doppelt umwunden.** mediven cotton hat einen Bio-Baumwoll-Anteil von circa 27 Prozent. Der kompressionsgebende Elastan-Faden ist doppelt mit weichem Bio-Baumwoll-Garn umwunden. Der Bio-Baumwoll-Faden bedeckt somit den Elastan-Faden beinahe komplett.

**Direkt auf der Haut.** Dank der doppelten Umwindung mit Bio-Baumwolle und der speziellen Stricktechnologie liegt die weiche Bio-Baumwolle auf der Innenseite des Strumpfes – direkt auf der Haut.



Außenseite des Strumpfes

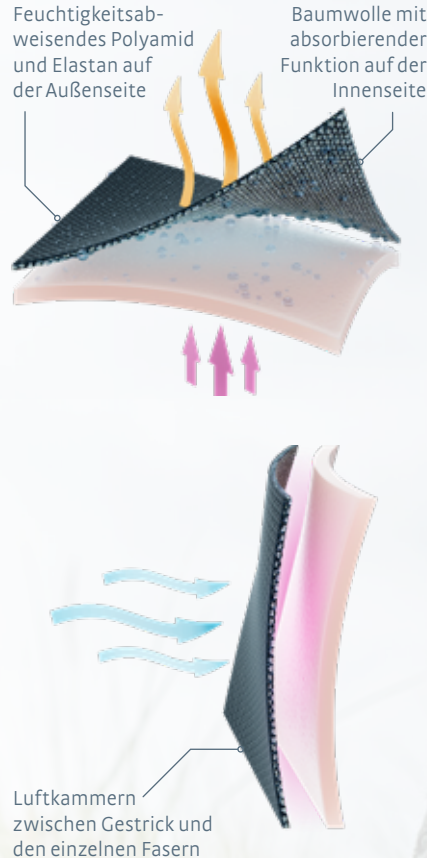


Innenseite des Strumpfes (ungefärbtes Bio-Baumwoll-Garn)

## Kühlender und isolierender Effekt

### Perfekt für warme Temperaturen.

Direkt auf der Haut hat die Baumwolle eine absorbierende Funktion: Sie nimmt überschüssige Feuchtigkeit und Schweiß von der Haut auf und speichert sie im Inneren der Faser. Bei höheren Temperaturen verdunstet die Flüssigkeit. Das Polyamid und Elastan auf der Außenseite des Strumpfes ist feuchtigkeitsabweisend und leitet diese mit entstandenem Wasserdampf nach außen ab. **Das Ergebnis: ein schnellerer Verdunstungseffekt und ein frisches Gefühl – angenehm kühl auf dem Bein.**



### Perfekt für kalte Temperaturen.

Zwischen Gestrick und den einzelnen Fasern befinden sich Luftkammern. **Das Ergebnis: bei niedrigeren Temperaturen bilden sie eine isolierende Schicht – das Bein bleibt angenehm warm.**

## Getesteter Unterschied – unabhängig geprüft für empfindliche und allergische Haut

Zwei dermatologische, medizinische Epikutantests\* bestätigen die Eigenschaften von mediven cotton: In den unabhängigen Tests traten weder bei Personen mit sensibler noch mit allergischer Haut Reaktionen auf. mediven cotton hat in beiden Untersuchungen überzeugt: Bestnote „Sehr gut“.



\* Epikutantest für sensible Haut – durchgeführt durch das unabhängige dermatologische Institut Dermatest®, Epikutantest für allergische Haut – durchgeführt durch das unabhängige dermatologische Institut Dermatest®

*Fühl den Unterschied.*



# Mach einen Unterschied

## Machen Sie einen Unterschied

**Bio-Baumwolle und recyceltes Material – mit Verantwortung für Mensch und Umwelt.**

Beim Anbau und bei der Weiterverarbeitung traditioneller Baumwolle kommen meist genmanipulierte Samen, schädliche Pestizide sowie gefährliche Chemikalien zum Einsatz und der Wasserverbrauch ist oft enorm – mit Folgen für Mensch und Umwelt. Dies haben wir bei der Entwicklung von mediven cotton berücksichtigt und setzen deshalb auf Bio-Baumwolle und recyceltes Polyamid-Garn. Beides ist jeweils durch die international führenden Standards zertifiziert, welche mit hohen ökologischen sowie sozialen Anforderungen ausgestattet sind: für Transparenz und Vertrauen sowie einen Schritt in Richtung mehr Nachhaltigkeit.



# Machen Sie einen Unterschied

GOTS-zertifizierte Bio-Baumwolle\* und GRS-zertifiziertes recyceltes Polyamid\*\* – mit Rücksicht auf Ressourcen und die Umwelt

## Vorteile von GOTS-zertifizierter Bio-Baumwolle\*

Im Vergleich zu herkömmlicher Baumwolle bietet Bio-Baumwolle wichtige Vorteile für die Umwelt und für die am Anbau bis zur Weiterverarbeitung involvierten Menschen. Daher wird für mediven cotton 100 Prozent echte Bio-Baumwolle verwendet.

\* Bei mediven cotton verwendetes Garn ist vom Lieferanten GOTS-zertifiziert. GOTS = Global Organic Textile Standard ([www.global-standard.org](http://www.global-standard.org))

## Vorteile von GRS-zertifiziertem recyceltem Polyamid-Garn\*\*

Das verwendete Polyamid-Garn besteht zu 60 Prozent aus wiederaufbereitetem Rohmaterial aus der Polyamid-Produktion und erfüllt die vorgegebenen Anforderungen an die Rückverfolgbarkeit – das Ergebnis: ein Plus für die Umwelt und gesparte Ressourcen.

\*\* Bei mediven cotton verwendetes Garn ist vom Lieferanten GRS-zertifiziert. GRS = Global Recycled Standard ([www.textileexchange.org](http://www.textileexchange.org))

Keine genmanipulierten Samen



Deutlich weniger CO<sub>2</sub>-Emissionen





## Zertifizierter Unterschied

Qualität und Materialien auf hohem Niveau, der Wunsch unserer Kunden und Partner nach Transparenz – wichtige Gründe für mediven cotton unabhängig zertifizierte Materialien zu verwenden. Unsere Lieferanten werden jährlich durch Audits neu zertifiziert, um die geforderten Standards einzuhalten. Neben den GOTS- beziehungsweise GRS-Zertifizierungen unserer Lieferanten nimmt medi zusätzliche Prüfungen vor, die ebenfalls jährlich erneuert werden müssen:



### 100 Prozent echte Bio-Baumwolle

Mit dem Standard 100 GMO by OEKO-TEX wird die Bio-Baumwolle im Labor auf genetisch veränderte Organismen (GMO) untersucht. Dies bestätigt, dass unsere Bio-Baumwolle tatsächlich das ist, was sie verspricht – echte Bio-Qualität.

### 60 Prozent recycelter Anteil des Polyamid-Garns

Innerhalb der Standard 100 Zertifizierung von recycelten Materialien by OEKO-TEX wird geprüft, ob etwaige schädliche Substanzen enthalten sind. Außerdem: Die Herkunft des recycelten Materials muss angegeben werden – für mehr Nachhaltigkeit.



*Mach einen Unterschied.*



## mediven® cotton

### medi Tipp<sup>1</sup>

Aufgrund der Materialstärke, der Passform und der Produkteigenschaften empfehlen wir mediven cotton für:

- Frauen / Männer
- Normalgewichtig / übergewichtig
- Leichte bis schwere Phlebödemeigung
- Auch für weiches Bindegewebe
- Kunden mit sensibler oder allergischer Haut

### Indikationen

- Chronische Venenerkrankungen der Stadien I bis III nach Widmer bzw. C0s – C4 nach CEAP
- Initiale Phase nach Varikose­therapie
- Stauungsbeschwerden und Ödeme in der Schwangerschaft
- Postoperative Reper­fusions­ödeme
- Posttraumatische, postoperative, berufsbedingte, medikamentös bedingte Ödeme
- Ödeme infolge Immobilitäten
- Oberflächliche Venenthrombose
- Zustand nach Thrombose, postthrombotisches Syndrom
- Thromboseprophylaxe bei mobilen Patienten
- Entzündliche Dermatosen der Beine
- Übelkeit und Schwindel in der Schwangerschaft

### Eigenschaften

- Reine Bio-Baumwolle an der Innenseite des Strumpfes – für ein natürliches Gefühl direkt auf der Haut
- Polyamid-Garn mit einem Recycling-Anteil von 60 Prozent für eine effektive und ressourcenschonende Kompression
- Thermoregulierender Effekt – kühlend bei hohen und isolierend bei niedrigen Temperaturen
- Dermatologisch getestet durch Dermatest – optimale Kompressionsversorgung für Kunden mit sensibler oder allergischer Haut
- Blickdichte Optik
- Weiche Bio-Baumwolle auf der Innenseite erleichtert das Anziehen

<sup>1</sup> Bitte beachten Sie, dass diese Empfehlung weder die Diagnose des Arztes noch die Beratung durch den medizinischen Fachhandel ersetzt.



### Getestet auf schädliche Substanzen

Sämtliche medi Produkte werden regelmäßig auf schädliche Schadstoffe überprüft: Jährliche Tests stellen sicher, dass die Anforderungen des Standard 100 by OEKO-TEX erfüllt werden.



Strumpfhose



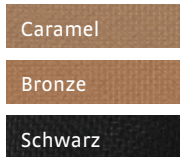
Oberschenkelstrumpf



Sehr flacher Abschluss an den Zehen bei offener Fußspitze



Kniestrumpf



### Umweltfreundlicher Färbeprozess

Im Färbeprozess verwendet medi Farben, die es erlauben, das Abwasser ohne weitere Aufbereitung in die Kanalisation abzuführen. Das Wasserwirtschaftsamt überprüft halbjährlich das Abwasser, um Reste etwaig schädlicher Substanzen ausschließen zu können. Zudem nutzt unsere Färberei eine Wärmerückgewinnung aus dem Färbereiwasser. Diese wird zur erneuten Wassererwärmung sowie zum Beheizen der Verwaltungsgebäude verwendet.

# mediven<sup>®</sup> cotton Serie

## Material

## Mittel

## Kompressionsklasse

## CCL 1, 2

## Farben

Schwarz

S

Caramel

S

Bronze\*

S

S = Serie

\* Lieferzeit bis zu 10 Arbeitstage

## Ausführungen

|                       |  |
|-----------------------|--|
| <b>Größen</b>         | I – VII  |
| <b>Maß</b>            | nicht möglich  |
| <b>Varianten</b>      | AD, AG, AT   |
| <b>Produkt-Längen</b> | normal und kurz  |
| <b>Fußteil</b>        | offene und geschlossene Fußspitze  |
| <b>Abschluss</b>      | AD: Trikotrand<br>AG: Noppen-Haftband,<br>Mikronoppen-Haftband<br>sensitiv |

## Material-Zusammensetzung

|              | Polyamid<br>(PA)* | Elastan<br>(EL) | Bio-<br>Baumwolle |
|--------------|-------------------|-----------------|-------------------|
| <b>CCL 1</b> | 51 %              | 22 %            | 27 %              |
| <b>CCL 2</b> | 46 %              | 27 %            | 27 %              |

\* mit einem Recycling-Anteil von 60 Prozent

## mediven cotton

AD



AG



AT



|                    |               |               |               |
|--------------------|---------------|---------------|---------------|
| <b>Serie CCL 1</b> | 17.06.01.0131 | 17.06.03.0113 | 17.06.04.0115 |
| <b>Serie CCL 2</b> | 17.06.01.1229 | 17.06.03.1177 | 17.06.04.1188 |



| Seriengröße ohne Naht        |                  | I  | II        | III      | IV    | V     | VI    | VII   |       |
|------------------------------|------------------|--|-----------|----------|-------|-------|-------|-------|-------|
| AG mit Haftband normal       | cG               | 43-48  | 45-52     | 49-56    | 53-60 | 56-64 | 60-68 | 64-72 |       |
| AG mit Haftband weit         | cG               | 49-57  | 53-62     | 57-67    | 61-72 | 65-77 | 69-81 | 73-85 |       |
| l=Längen<br>c=Umfangmaße<br> | Umfangmaße in cm | cG   | 43-57     | 45-62    | 49-67 | 53-72 | 56-77 | 60-81 | 64-85 |
|                              |                  | cF   | 39-52     | 41-56    | 44-60 | 47-65 | 50-69 | 53-73 | 57-78 |
|                              |                  | cE   | 30-37     | 33-40    | 35-43 | 37-45 | 39-48 | 41-51 | 42-53 |
|                              |                  | cD   | 27-33     | 29-36    | 32-39 | 34-42 | 36-45 | 38-48 | 40-50 |
|                              |                  | cC   | 28-34     | 30-37    | 33-40 | 35-43 | 37-46 | 39-49 | 41-51 |
|                              |                  | cB1  | 23-27     | 24-29    | 26-32 | 29-35 | 31-37 | 33-39 | 35-41 |
|                              |                  | cB   | 18-20     | 20-22    | 22-24 | 24-26 | 26-28 | 28-30 | 30-32 |
|                              |                  | cY   | 26-31     | 28-33    | 29-35 | 31-37 | 32-38 | 33-40 | 34-42 |
|                              |                  | cA   | 17-22     | 19-24    | 21-26 | 23-29 | 25-32 | 27-34 | 28-35 |
|                              |                  | Längenmaße                                   | lG normal | 72-83 cm |       |       |       |       |       |
| lG kurz                      | 62-71 cm         |  |           |          |       |       |       |       |       |
| lD normal                    | 39-44 cm         |  |           |          |       |       |       |       |       |
| lD kurz                      | 34-38 cm         |  |           |          |       |       |       |       |       |
| Fußteile                     |                  | hochelastische Unifußgröße, Schuhgröße 36-43 |           |          |       |       |       |       |       |

Zweckbestimmung: Rundgestrickter medizinischer Kompressionsstrumpf zur Kompression der unteren Extremitäten, hauptsächlich bei der Behandlung von Erkrankungen des Venensystems.

# Machen Sie einen Unterschied in der Versorgung

## medi vision

Der digitale Assistent – so flexibel wie ihr Arbeitsalltag.



Bestellen Sie den mediven cotton in papierloser Form mit medi vision, einer App für Rund- und Flachstrick: vom Maßnehmen bis zur Bestellung – mobil oder im Sanitätshaus.

- **Eine App für Rund- und Flachstrick.**  
Einfach und effektiv zur passenden mediven® Kompressionsversorgung.
- **Erst Maßnehmen, später bestellen.**  
Im Fachhandel und unterwegs flexibel einsetzbar.
- **Digitales Maßblatt – bequem und übersichtlich ausfüllen.**  
Per Handeingabe, mit Apple Pencil oder über 3D-Scan.
- **Zufriedene Kunden durch fortschrittliche Beratung.**  
Angenehm, hygienisch und sicher versorgen.

# Machen Sie den Wohlfühl-Unterschied

Selbstzahlerleistung

## medi Hautpflege

Die Hautpflege-Produkte von medi sind wahre Streicheleinheiten für die Sinne.

### Pflege in der Ödemtherapie – ein wichtiger Baustein

Da Ödempatienten häufig empfindliche Haut haben, hat medi eine eigene Pflege-Serie entwickelt. Damit ist es ganz einfach, den „Schutzschild Haut“ zu erhalten.

Die wertvollen Inhaltsstoffe sind exakt auf die Bedürfnisse von Menschen, die Kompressionsversorgungen tragen, abgestimmt und sorgen für ein wohltuendes Pflege-Erlebnis.

#### medi Tipp

medi Pflege-Produkte sind Kosmetikprodukte und dürfen nur auf intakter Haut angewendet werden.



### medi day®

#### Kühlende Hautpflege mit Rosskastanie

- Erfrischende und kühlende Wirkung
- Reduziert das Spannungsgefühl

### medi night

#### Hautpflege mit regenerierender Hamamelis

- Für wohltuende Erholung in der Nacht
- Beruhigt die Haut und unterstützt zusätzlich die Regeneration

### medi soft

#### Hautpflege mit Rosskastanie und feuchtigkeitsspendender Urea

- Sanfter Cremeschaum zur Hautpflege rund um die Uhr
- Gepflegte, geschmeidige Haut

### medi fresh

#### Erfrischendes Spray mit Menthol

- Der Frische-Kick für zwischendurch
- Unmittelbar spürbare Erfrischung

Unser medi Kundencenter ist gerne für Sie da.

Hotline +49 921 912-111

Montag bis Freitag 8.00 bis 17.00 Uhr

Oder per E-Mail: [auftragsservice@medi.de](mailto:auftragsservice@medi.de)



medi GmbH & Co. KG  
Medicusstraße 1  
95448 Bayreuth  
Germany  
[www.medi.de](http://www.medi.de)



2018/12.2022

Diese Broschüre ist auf 100 Prozent recyceltem Papier gedruckt.